



**Projekt LIFE12 NAT/DE/000144
„Sandrasen Dahme-Seengebiet“**

**Konzeption zur Wiederansiedlung von typischen
Pflanzenarten von Trockenlebensräumen**

**Ziel: Erhalt und Wiederherstellung kalkreicher Sand-
trockenrasen (LRT *6120)**

Zeitraum: Juli 2014 – Januar 2015

Auftraggeber: NaturSchutzFonds Brandenburg
Auftragnehmer: Nagola Re GmbH & ecostrat GmbH

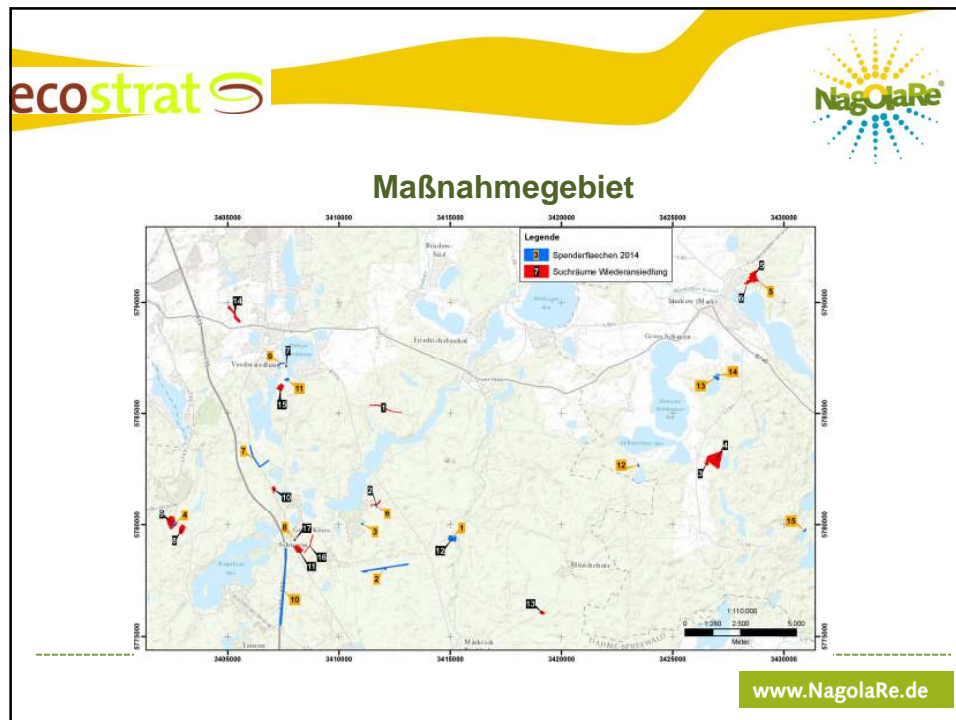
www.NagolaRe.de



Aufgaben, Ziele und Methoden

- Entwicklung eines Maßnahmenkonzepts
- Flächenkonkrete Ausführungsplanung
- Stabilisierung und verbesserte Etablierung der basenreichen Sandrasen - LRT *6120
- Minderung akuter Gefährdungen ausgewählter Zielarten
- Pflege und Nutzung
- Mähgut/Rechgut-Übertragung von Parentalflächen auf Filialflächen
- Wiederansiedlung von Einzelarten

www.NagolaRe.de



Arbeitsschritte für Umsetzungsplanung

Auswahl und Anzucht der Zielarten (Teil 1 Vortrag), Kartierung der Populationen

Bewertung potentieller Parentalflächen und Filialflächen

- Vegetationsstruktur, Basenzeiger, Zielarten, Beeinträchtigungen, Zugänglichkeit, Befahrbarkeit mit Technik etc.
- Artenlisten, Dauerflächenmonitoring

Räumliche Anpassung der Maßnahmefläche

Priorisierung von Parental- und Filialflächen

www.NagolaRe.de

ecostrat  

Arbeitsschritte für Umsetzungsplanung

Flächenkonkrete Umsetzungskonzeption

- Auswahl der jeweiligen Zielarten für die Wiederansiedlung auf Einzelflächen
- Methode(n) der Entnahmen und Wiederansiedlung, Zeitpunkte
- Erstpflege (Mahd, Entbuschung, Bodenstörung, Rodung, Bodenabtrag u.a.)
- Fertigstellungspflege
- Langfristige Nutzung

www.NagolaRe.de

ecostrat  

Beispiel FFH Pätzer Hintersee, Südlich Liepe

Potenzielle Filialfläche



www.NagolaRe.de




Beispiel FFH Pätzer Hintersee, Südlich Liepe

Beschreibung	v.a. GKI-Forste (einzelne Basenzeiger); 1-10m breite Säume basenarmer / basenreicher SaMa, Ruderalveg., Ü zu Frischwiesen (Basenzeiger regelmäßig)
Beeinträchtigung	Säume: Gehölzaufwuchs, Beschattung, Ruderalsierung, Brache, Vergrasung, Ablagerungen, Grünland: 2-schürige Mahd Forste: saure Streu-Versauerung
Zugänglichkeit	gut, Großtechnik möglich
Nutzung/Pflege	Forst, Brachen, Mähwiese
Exposition	O, NO, S, W,
Neigung	eben bis mäßig steil
Relief/ Unebenheiten	z.T. vorhanden

www.NagolaRe.de




Beispiel FFH Pätzer Hintersee, Südlich Liepe

<p>Zielarten der basenreichen Sandrasen Ähriger Blau-Weiderich (<i>Pseudolysimachion spicatum</i>)</p> <p>Typische Arten Grasnelke (<i>Armeria elongata</i>) Knack-Erdbeere (<i>Fragaria viridis</i>) Steppen-Lieschgras (<i>Phleum phleoides</i>) Kleiner Wiesenknopf (<i>Sanguisorba minor</i>) u.a.</p>	<p>Stör- / Nährstoff- / Brachezeiger</p> <p style="text-align: right;">Gehölze</p> <p>Landreitgras (<i>Calamagrostis epigejos</i>) Glatthafer (<i>Arrhenatherum elatius</i>) Klettenlabkraut (<i>Galium aparine</i>) Brennnessel (<i>Urtica dioica</i>) u.a.</p>
--	---

www.NagolaRe.de

ecostrat  

Beispiel FFH Pätzer Hintersee, Südlich Liepe



Vorläufige Abgrenzung der
Filiälfäche(n)

www.NagolaRe.de

ecostrat  

**So könnte es aussehen:
Blühaspekt drei Jahren nach Mahdgutübertragung**



www.NagolaRe.de